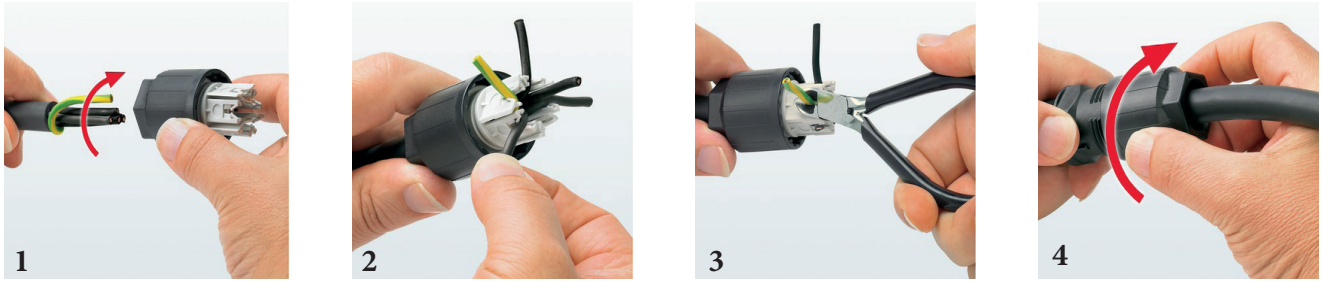


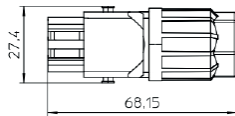
Datenblatt QUICKON



- 1 Kabel abmanteln und die vier Leiter vorbereiten
- 2 Leiter in die Mutter einführen und in die gekennzeichneten Aderführungen einrasten
- 3 Litzenenden bündig abschneiden
- 4 Überwurfmutter auf den Kontaktträger aufsetzen und mit Werkzeug satt anziehen

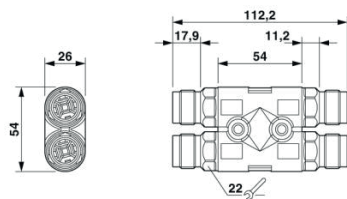
	Schutzleiter	
	Neutralleiter	
	AUF / AB / L1	
	AB / AUF / L2	

Stecker STAK 3



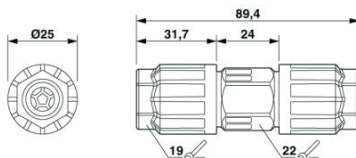
Art. -Nr. 23 395.1701

H-Verteiler



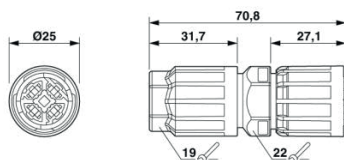
Art. -Nr. 23 395.6701

Leitungsverbinder



Art. -Nr. 23 395.3701

Steckverbinder



Art. -Nr. 23 395.4701

Combio-868 JA QUICKKON
L1 oder L2



Art. -Nr. 28 500.0226

RevoLine Anschlusskabel
0.4 Meter weiss QUICKKON



Art. -Nr. 23 395.7001

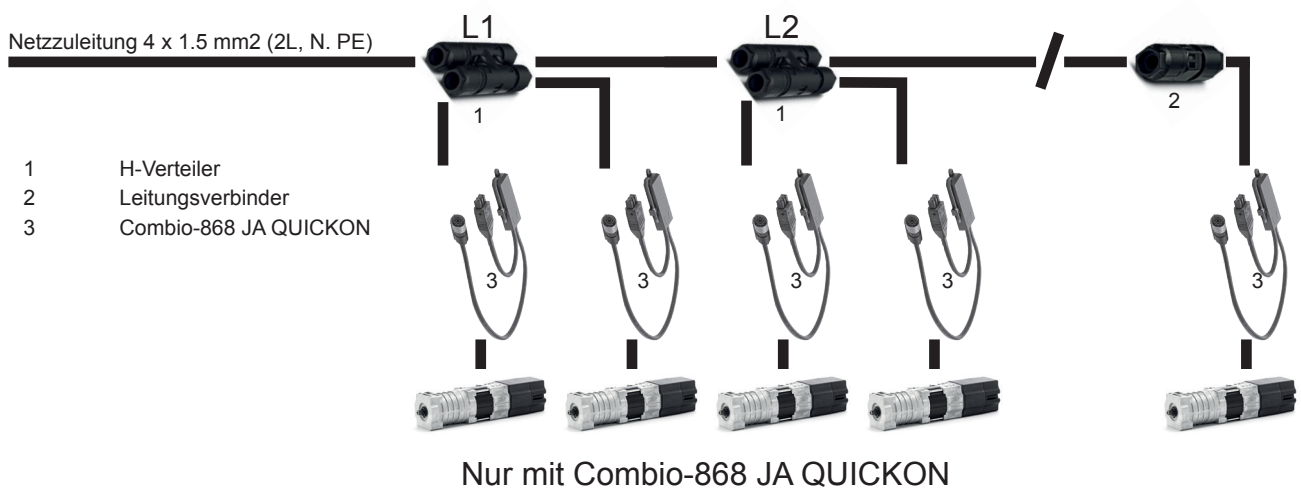
Übergangskabel zu
Montagekabel QUICKKON



Art. -Nr. 23 395.8001

Installationsbeispiele:

Bei Jalousieantrieben mit Combio-868 JA QUICKKON kann auf zwei Phasen gesplittet werden. Pro Phase max. 10 Antriebe (Bei einem LS C13A)



Pro Phase max. 10 Antriebe (Bei einem LS C13A)

